

## John Deere 6R150



Machine nummer  
**110465**

Bouwjaar  
**2022**

Prijs  
**€ 142.500,-**

*Exclusief BTW, prijswijzigingen voorbehouden*

Vertegenwoordiger



**Wilfried Roeleveld**

w.roeleveld@timmermanbv.nl

+31 (0) 6 53 35 90 11

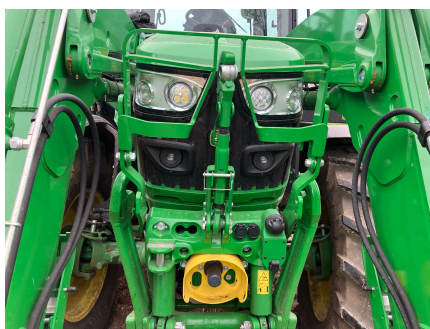
<b>Trekhaken</b>	Snelverstelltrekhaak, kipperknobbel en zware onderplaat
<b>Draaiuren</b>	109
<b>Motorvermogen</b>	150 PK
<b>Aandrijving</b>	4WD
<b>Maximum snelheid</b>	45
<b>Transmissie</b>	Vario
<b>Aantal cilinders</b>	4
<b>PTO</b>	540/750/1000
<b>Aantal regelventielen</b>	6
<b>Regelventielen</b>	4 Elektronische achter, 2 elektronische midmounts voor voorlader
<b>Banden voor</b>	540/65R28 Trelleborg
<b>Profiel (%) voor</b>	100
<b>Banden achter</b>	650/65R38 Trelleborg
<b>Profiel (%) achter</b>	100

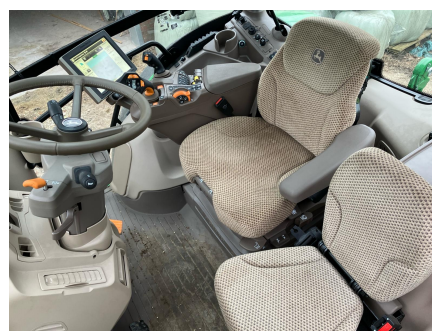
### Overige opties

- ✓ Hydraulische rem
- ✓ Front PTO
- ✓ Hulp hefcilinder
- ✓ Elektronische hefregeling
- ✓ GPS voorbereid
- ✓ Luchtdrukremstelsysteem
- ✓ Dakraam
- ✓ Geveerde vooras
- ✓ Load Sensing
- ✓ Geveerde cabine
- ✓ Kruipversnelling
- ✓ Automatische stabilisator
- ✓ Geremde vooras
- ✓ Airconditioning
- ✓ Frontlader
- ✓ AdBlue
- ✓ Fronthef
- ✓ ISO bus

<b>Omschrijving</b>	John Deere 6R150 Auto Power (komt binnenkort binnen) 643R Voorlader Maximaal vermogen 165 PK Maximaal vermogen powermanagement 177 PK Command pro joystick Command arm met scherm Hydropneumatische cabinevering Geveerde vooras Geveerde cabine GPS voorbereiding en variabele stuurratio Fronthef met dubbelwerkend hydraulische aansluiting, 3 en 7-plg stekkers Voorlader met hydraulischesnelwissel, hydrofix, 3e functie, camera Nieuw geleverd 01-06-2023 aan klant In nieuwstaat  "Vraag de vertegenwoordiger voor de actuele locatie van deze machine"	<b>Locatie</b>	Handelsstraat 2, Hardenberg, Nederland
---------------------	--	----------------	--

Overige foto's







TIMMERMAN BV

*Correspondentieadres:*  
Rijssensestraat 120  
7642 NM Wierden

T +31 (0)546 57 25 25  
info@timmermanbv.nl  
www.timmermanbv.nl

*Vestigingen:*  
WIERDEN  
DENEKAMP  
HARDENBERG  
WITHAREN  
VEESSEN  
SWIFTERBANT  
ROUVEEN



## Algemene voorwaarden

Op al onze offertes, op alle opdrachten aan ons en op alle met ons gesloten overeenkomsten zijn van toepassing: de FEDECOM leverings- en betalingsvoorwaarden zoals deze luiden volgens de op de achterzijde afgedrukte tekst; of als er sprake is van huur en verhuur de FEDECOM verhuurvoorwaarden; of als er sprake is van keuring en de daaruit eventueel voortvloeiende reparatie de FEDECOM keurings- en reparatievoorwaarden, zoals deze luiden volgens de laatste ter Griffie van de Rechtbank te Rotterdam neergelegde tekst. Alle voorwaarden worden u op verzoek toegezonden.

## Disclaimer

Timmerman BV besteedt constant zorg en aandacht aan de website, echter is het mogelijk dat de gepubliceerde teksten, afbeeldingen en andere informatie op de website onjuist of onvolledig is.

Wij besteden aandacht om de inhoud van de website zo vaak mogelijk te actualiseren en/of aan te vullen. Hierbij behouden wij ons het recht om op elke moment de inhoud aan te passen of onderdelen te verwijderen zonder hierover aan u mededeling te hoeven doen.

In het bijzonder zijn alle prijzen op de website van Timmerman BV onder voorbehoud van type- en programmeerfouten. Voor de gevolgen van dergelijke fouten wordt geen aansprakelijkheid aanvaard. Geen overeenkomst komt tot stand op basis van dergelijk fouten.

Voor de opgenomen hyperlinks naar websites van derden kan Timmerman BV nimmer aansprakelijkheid aanvaarden. Hierbij sluit Timmerman BV alle aansprakelijkheid uit voor direct of indirecte schade, van welke aard dan ook, die voortvloeit uit of in enig opzicht verband houdt met de website.

Auteursrecht, kopiëren, verspreiden en elk ander gebruik van de materialen en inhoud van onze website is niet toegestaan zonder schriftelijke toestemming van Timmerman BV.